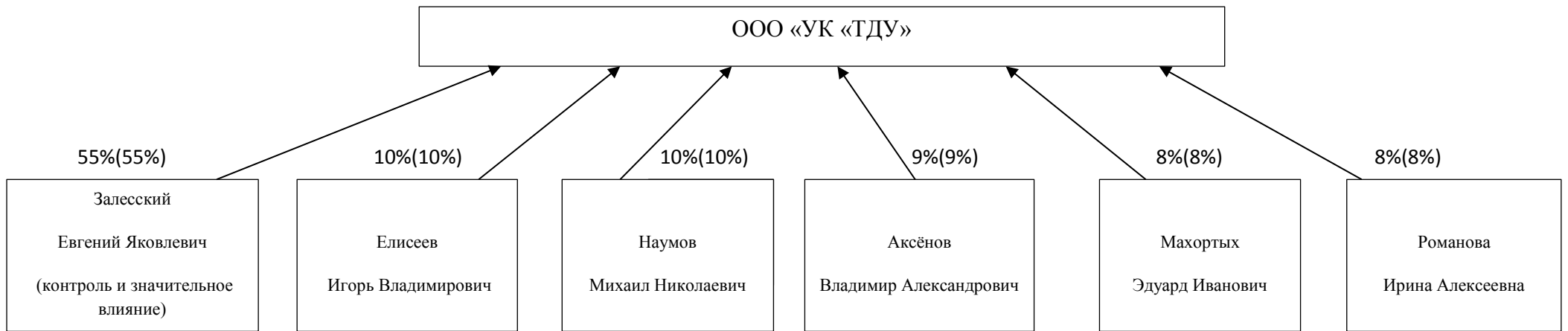


Приложение 11

к Положению Банка России от 26 декабря 2017 года № 622-П "О порядке раскрытия информации о лицах, под контролем либо значительным влиянием которых находятся банки - участники системы обязательного страхования вкладов физических лиц в банках Российской Федерации, а также о порядке раскрытия и представления в Банк России информации о структуре и составе акционеров (участников) негосударственных пенсионных фондов, страховых организаций, управляющих компаний, микрофинансовых компаний, в том числе о лицах, под контролем либо значительным влиянием которых они находятся

Схема взаимосвязей участников ООО «УК «ТДУ» и лиц, под контролем либо значительным влиянием которых находится ООО «УК «ТДУ»



Дата: 25.02.2019